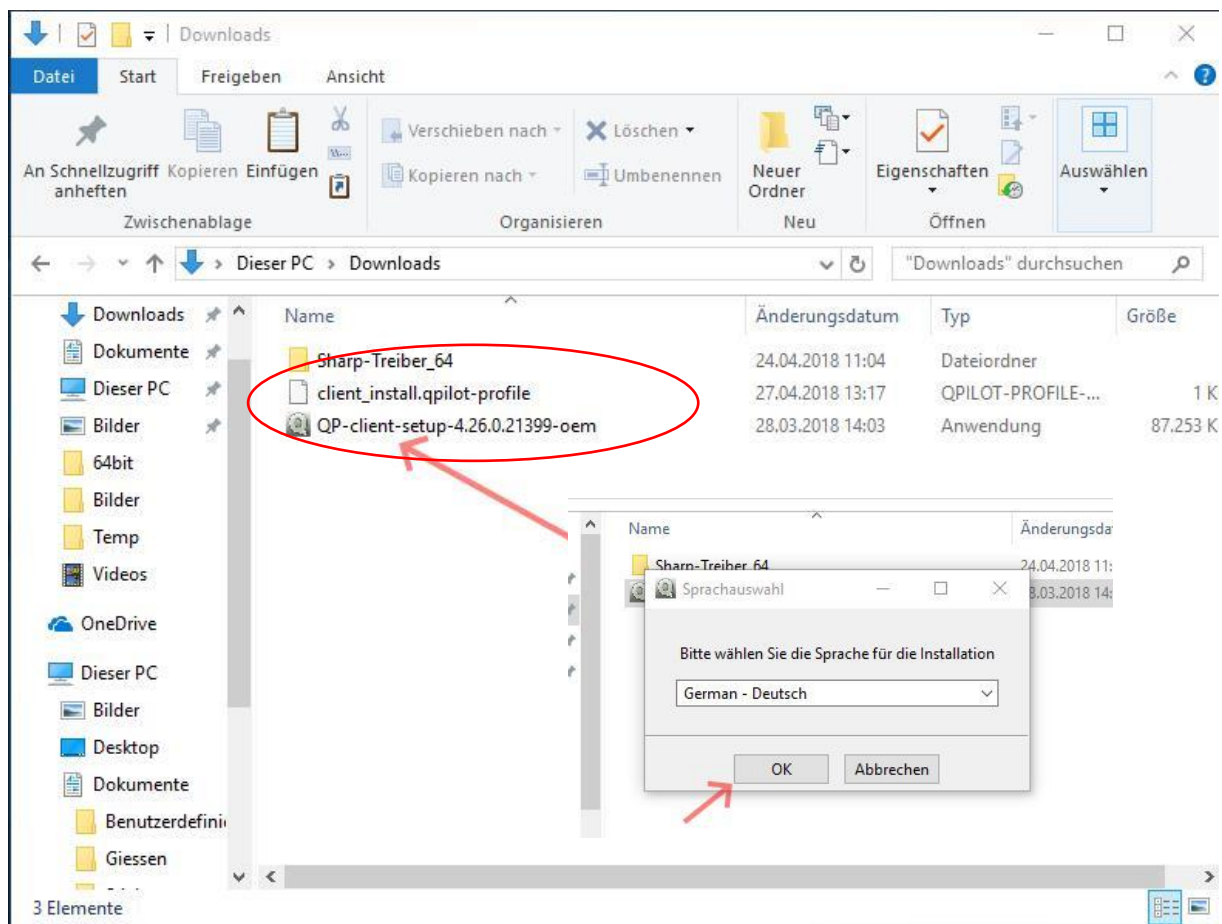


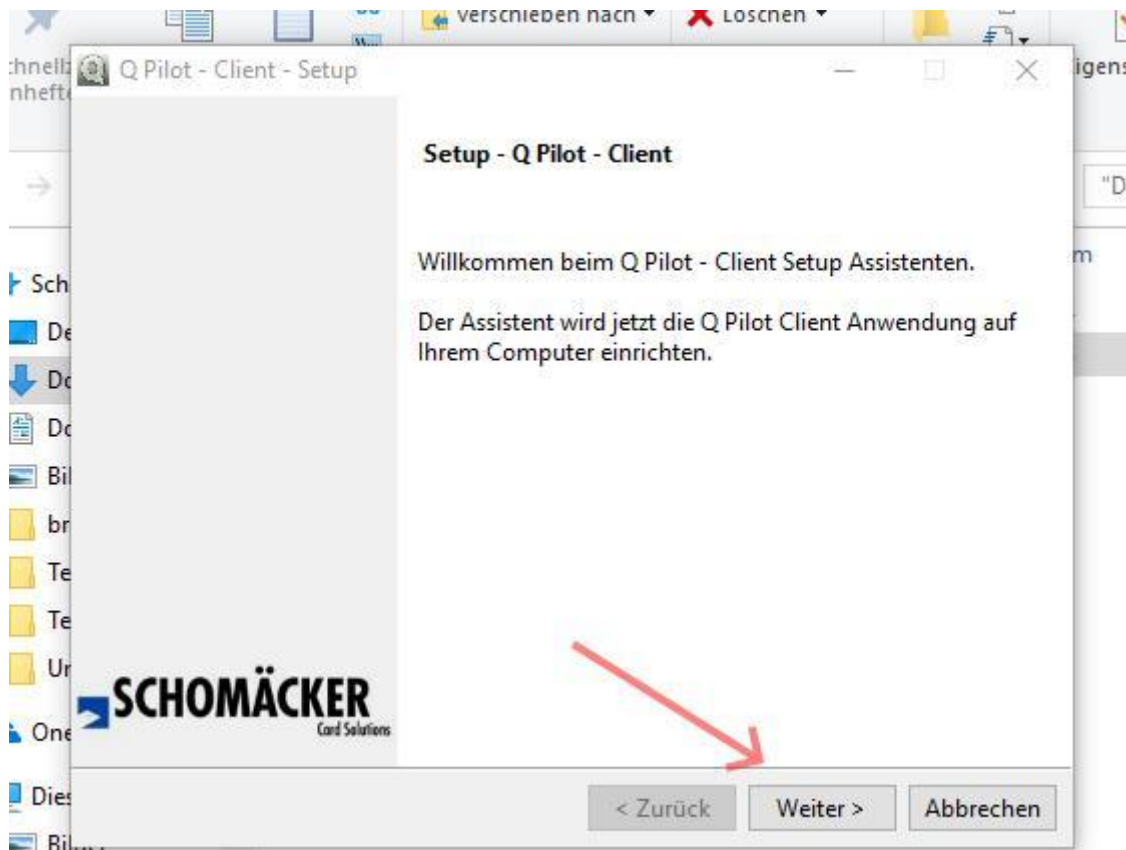
## Installation Q-Pilot Client (popup.exe)

Für die Personalisierung Ihres Druckjobs unter Windows benötigen Sie weiterhin ein kleines Programm, den Q-Pilot Client. Der dementsprechende Download finden unter [www.hees.de/uni-giessen](http://www.hees.de/uni-giessen) unter der Rubrik Downloads.

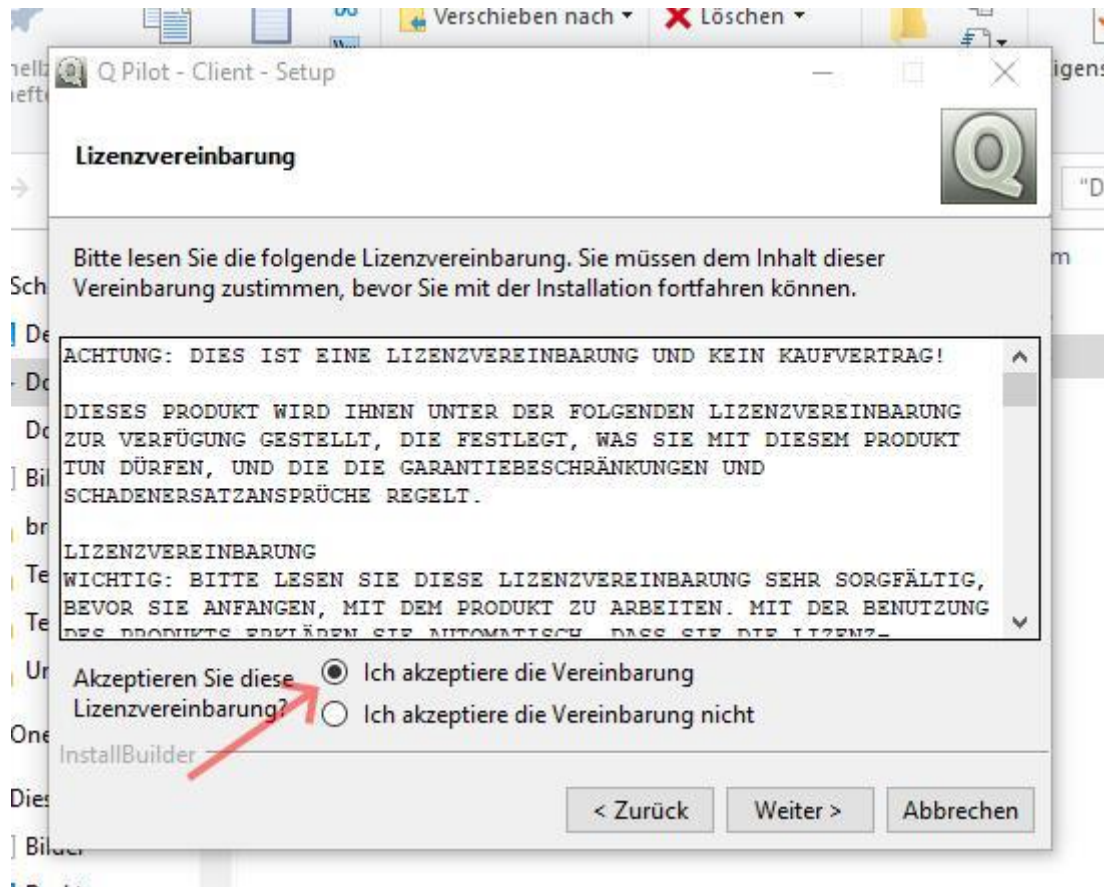
1. Laden Sie sich bitte einmal die beiden Dateien herunter. Wichtig, beide Dateien müssen im gleichen Verzeichnis (Hier im Verzeichnis: Downloads) liegen. Client Setup öffnen und mit OK bestätigen



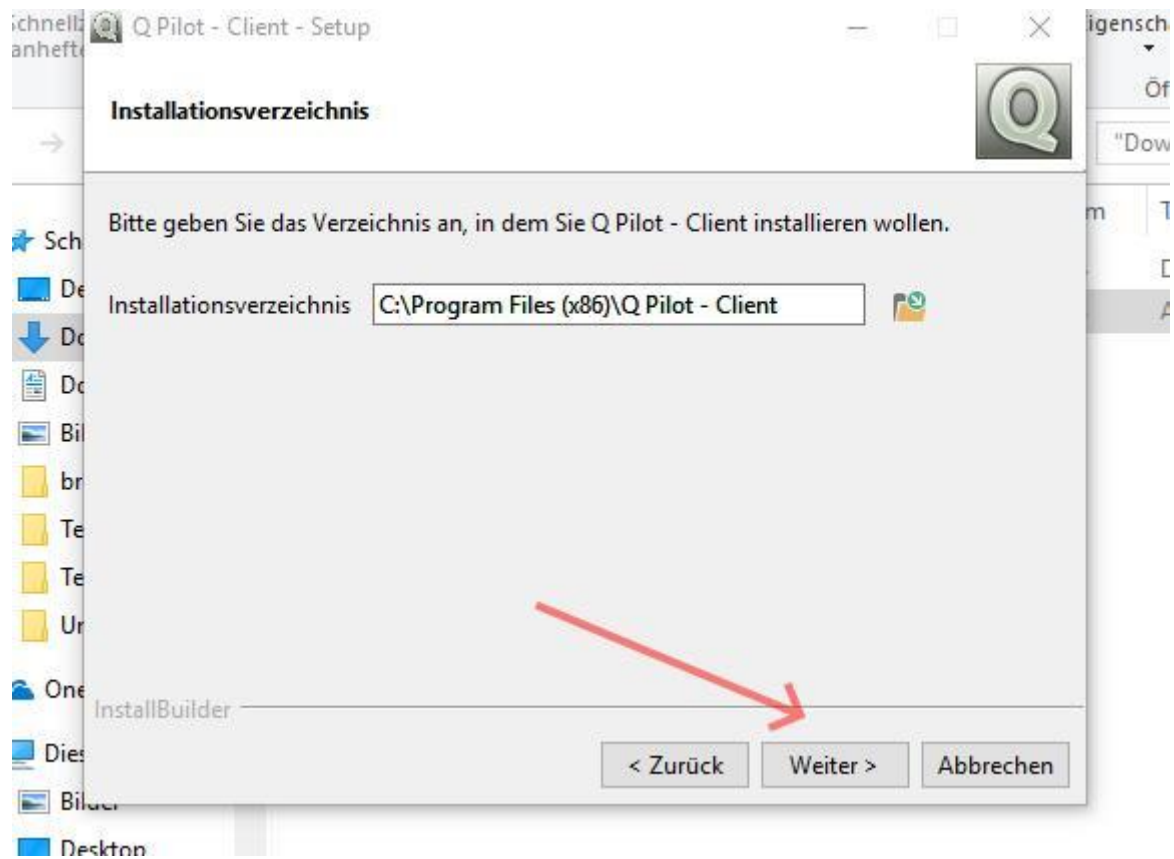
2 Weiter klicken



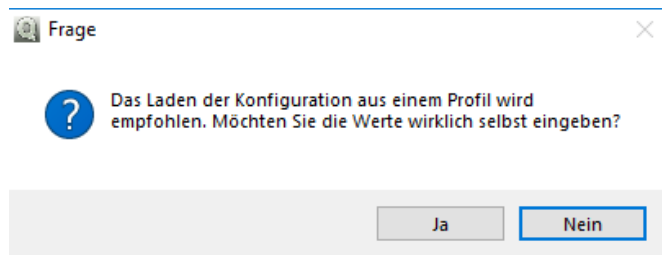
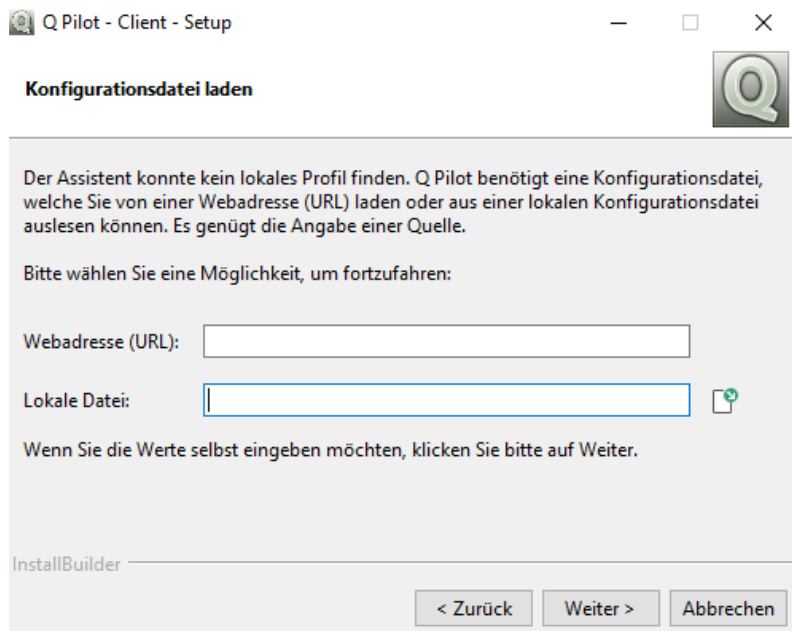
### 3. Lizenzvereinbarung annehmen



#### 4. Installationsverzeichnis bestätigen mit weiter



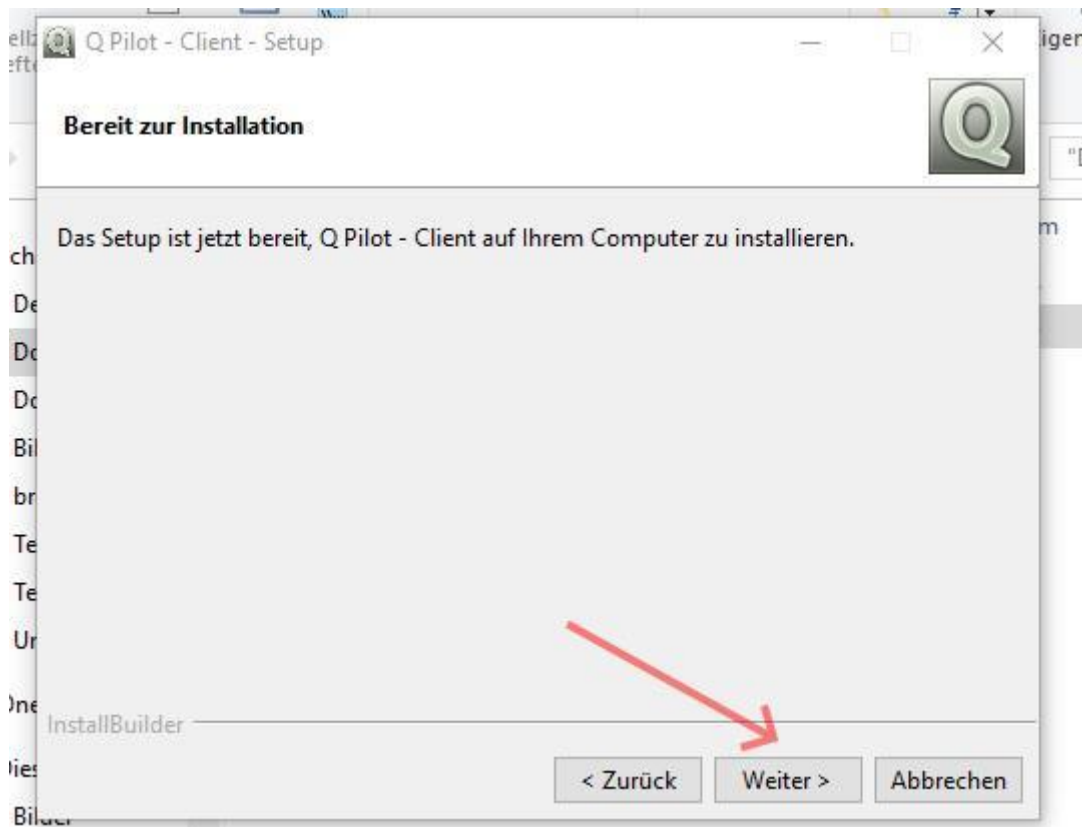
5. Die nächsten zwei Fenster müssen nicht zwingend aufpoppen, wenn diese nicht erscheinen weiter mit Punkt 6. Ansonsten klicken Sie auf Weiter und auf ja.



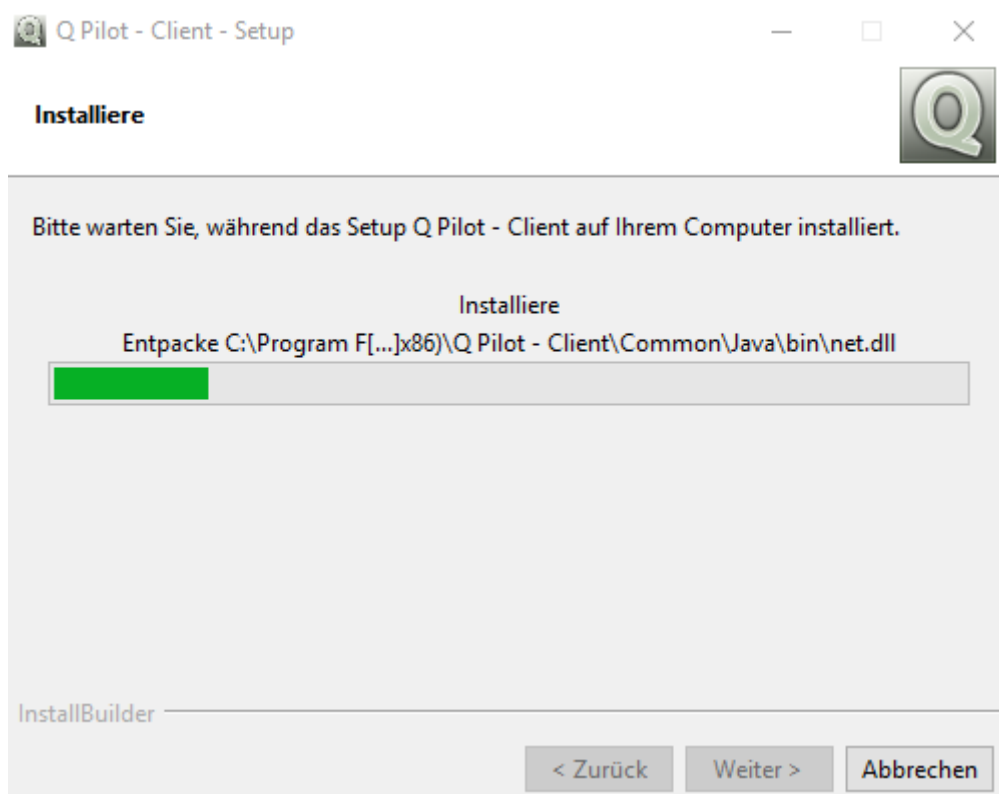
6. Unter Host justprint.uni-giessen.de eintragen und auf weiter klicken



## 7. Weiter klicken

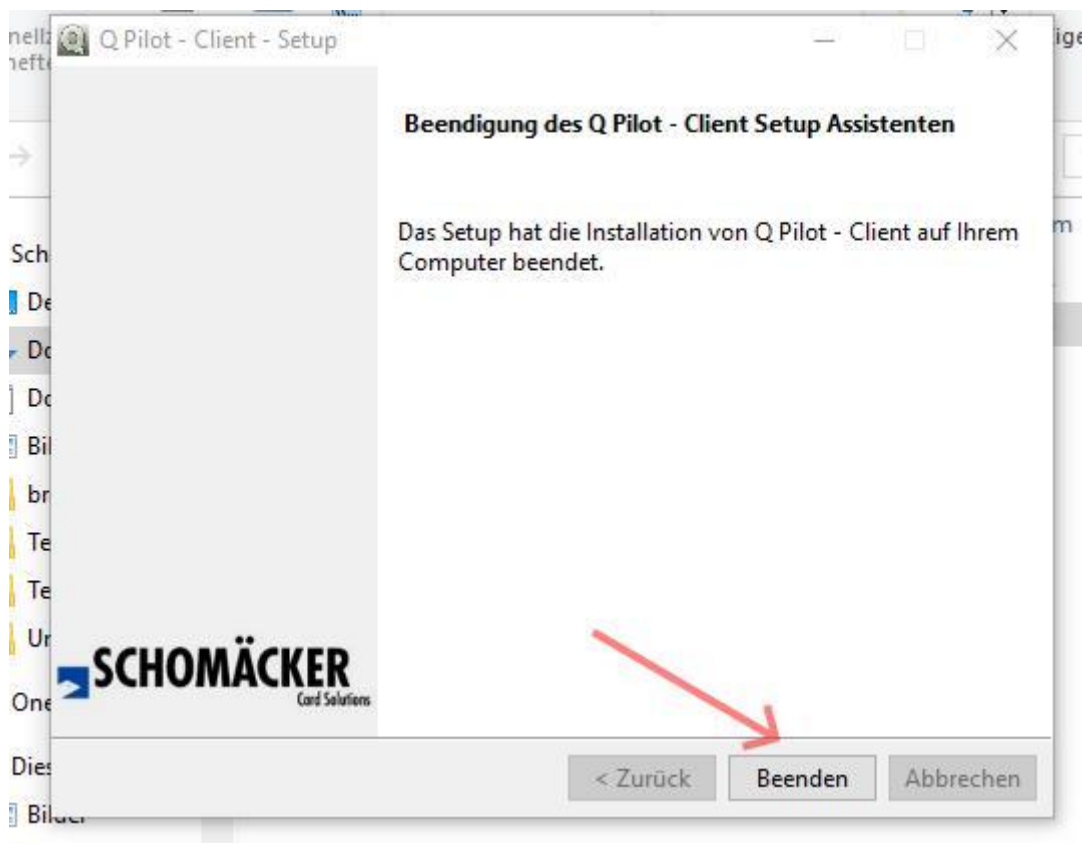


## 8. Die Installation startet





9. die Installation beenden.



Jetzt können Sie Ihren Druckjob unter Windows personalisieren©